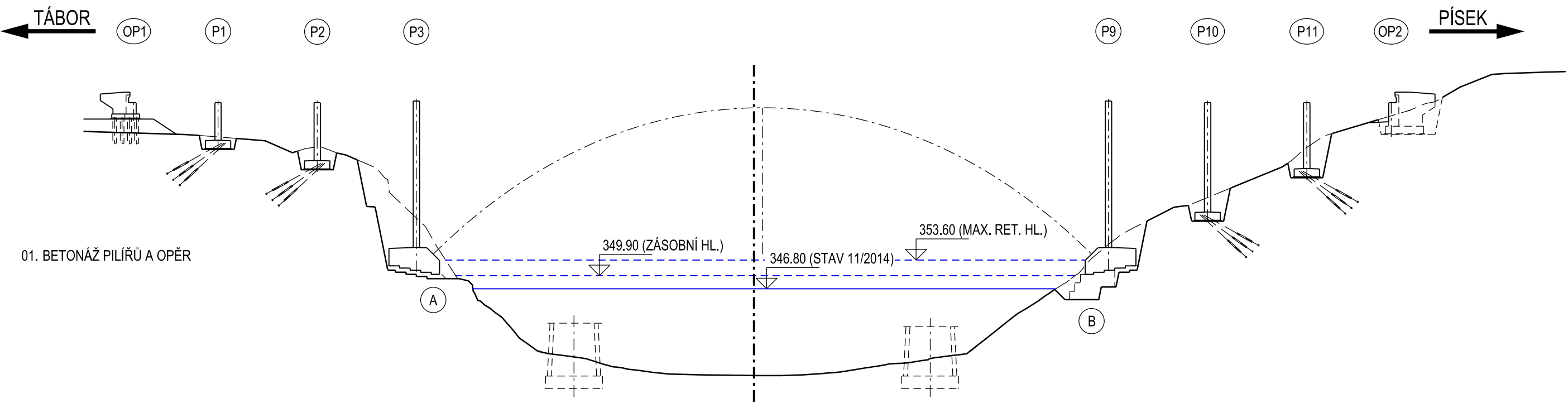


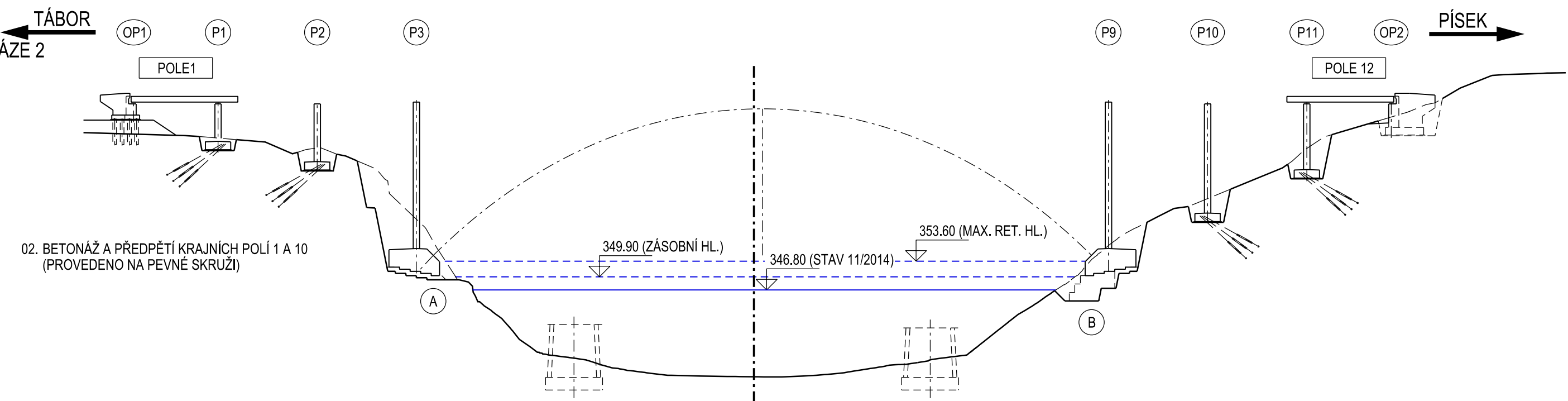
SO 20-01 ŽELEZNIČNÍ MOST V EV. KM 41.791 PŘES VD ORLÍK

SCHÉMA POSTUPU VÝSTAVBY

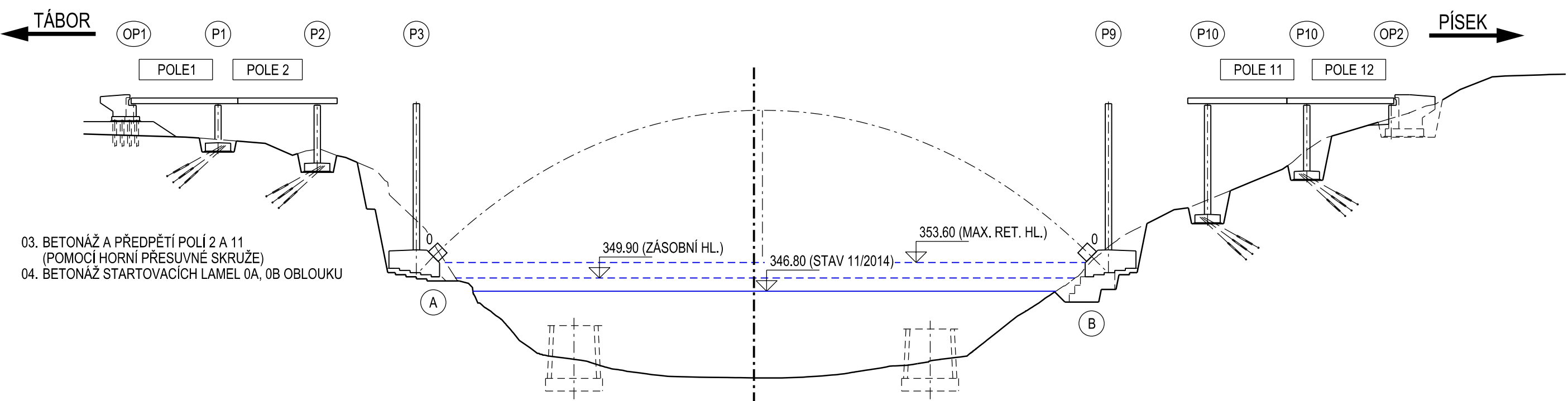
STAVEBNÍ FÁZE 01



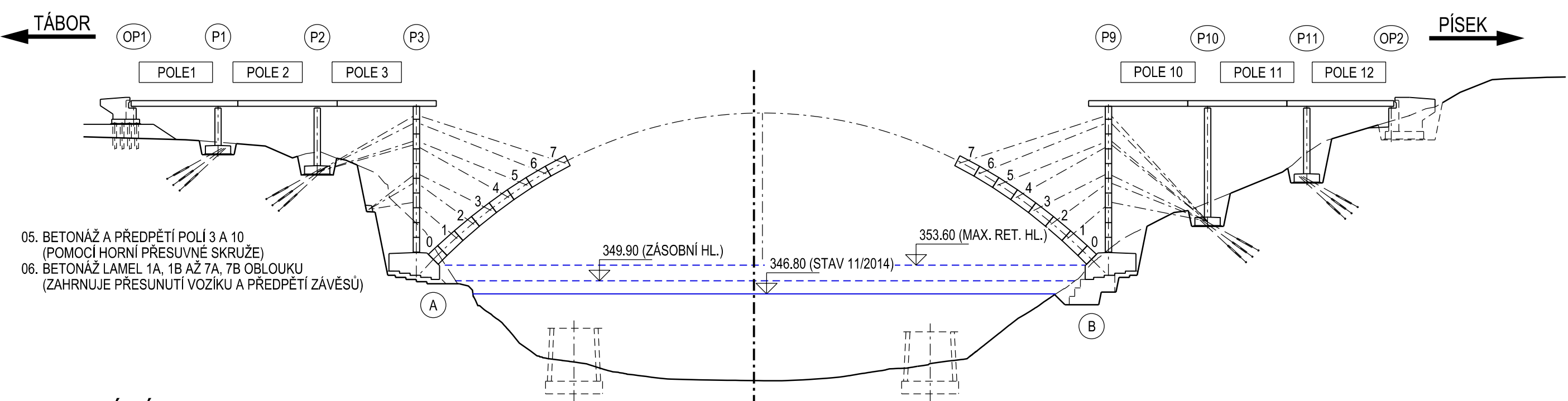
STAVEBNÍ FÁZE 02



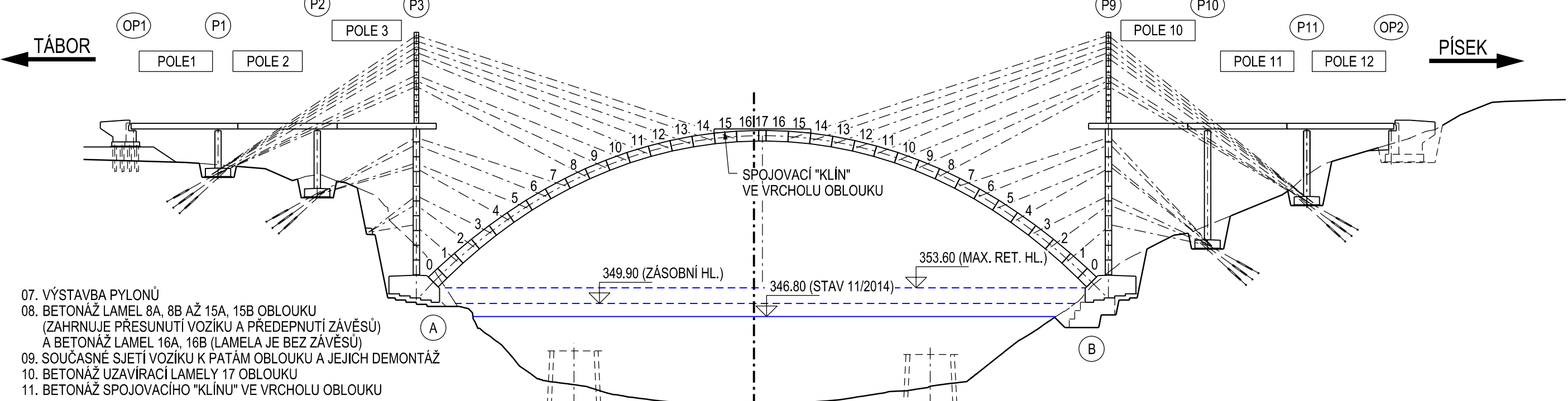
STAVEBNÍ FÁZE 03



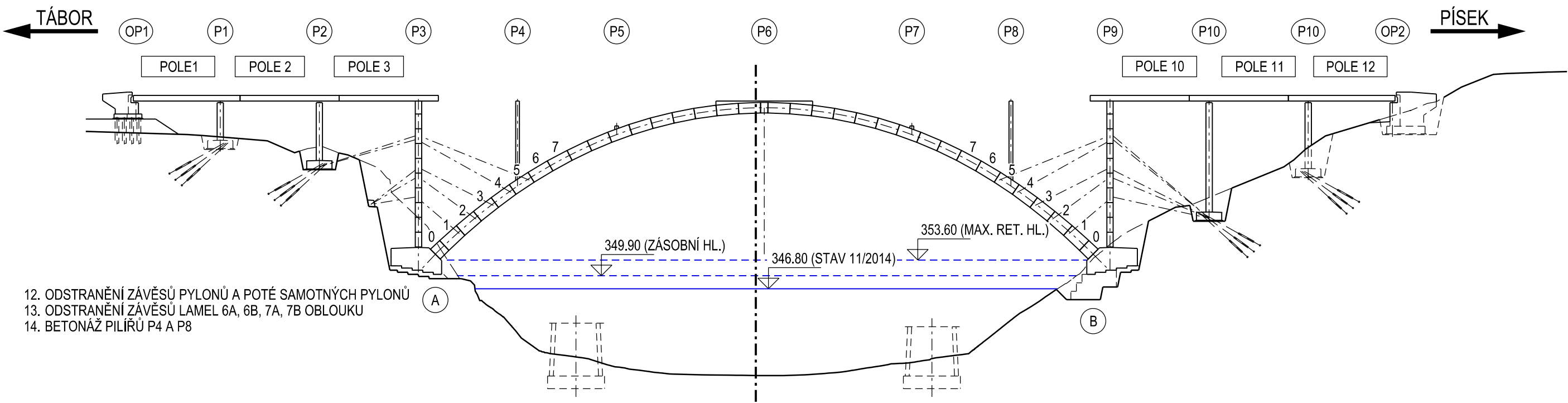
STAVEBNÍ FÁZE 04



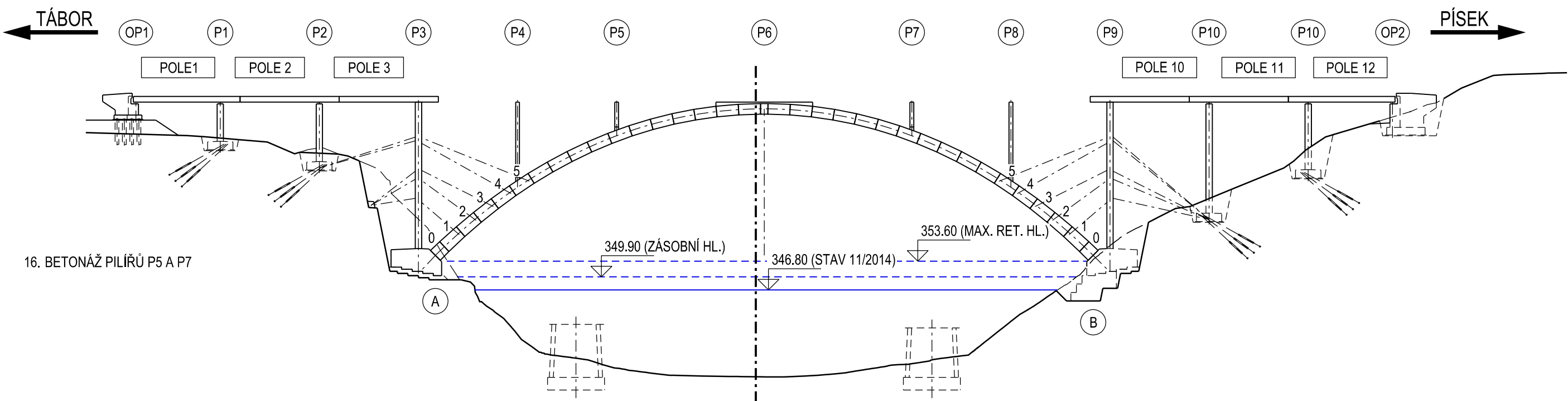
STAVEBNÍ FÁZE 05



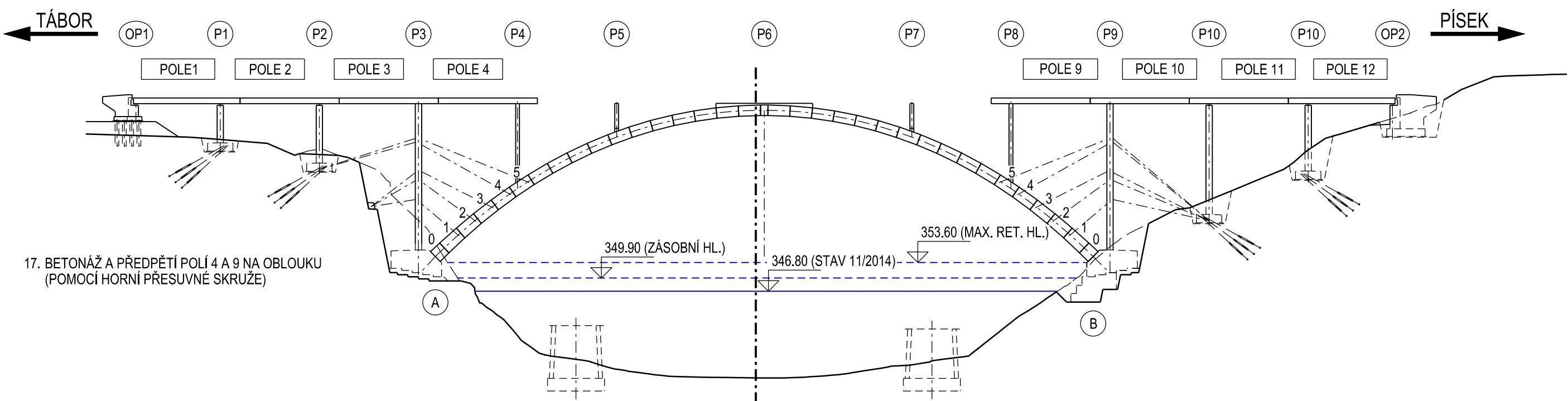
STAVEBNÍ FÁZE 06



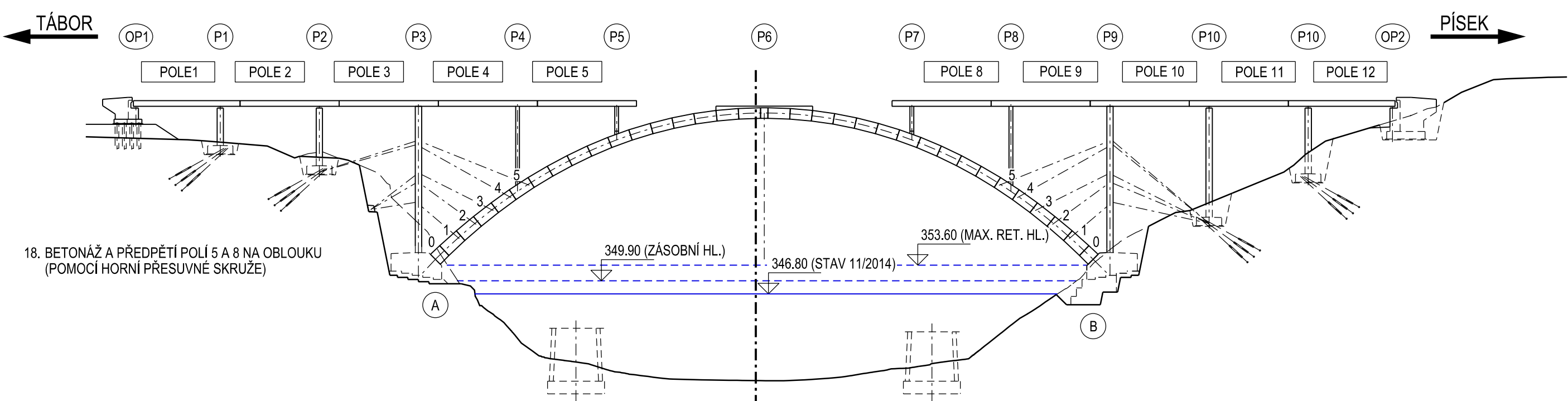
STAVEBNÍ FÁZE 07



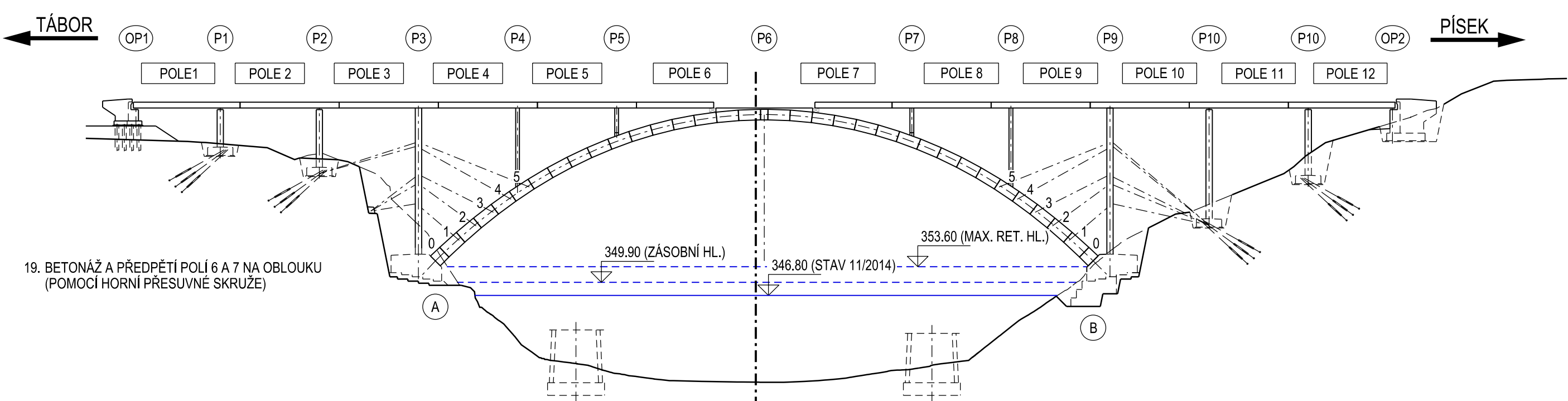
STAVEBNÍ FÁZE 08



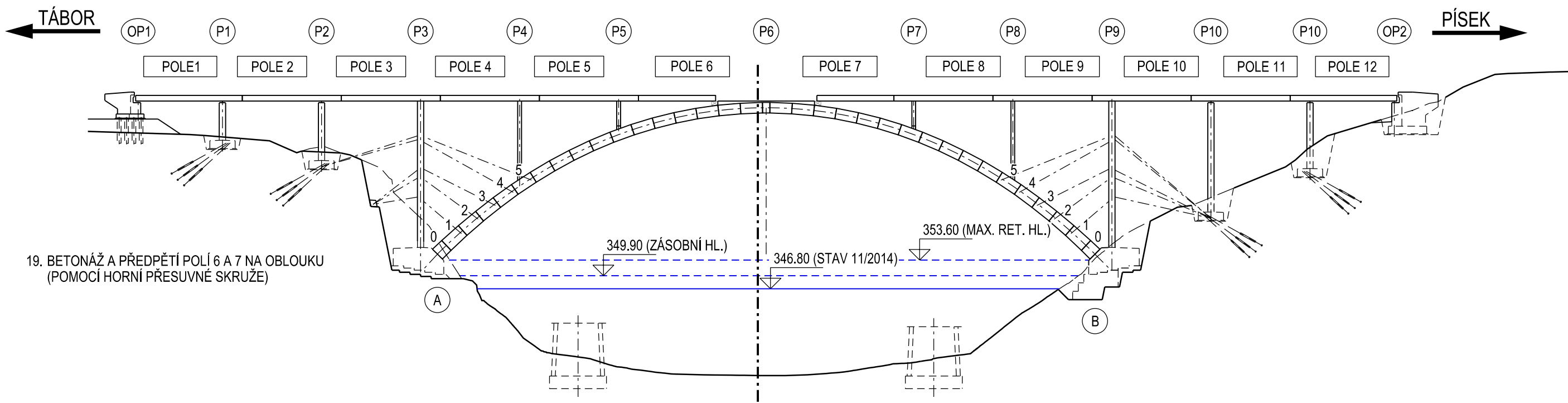
STAVEBNÍ FÁZE 09



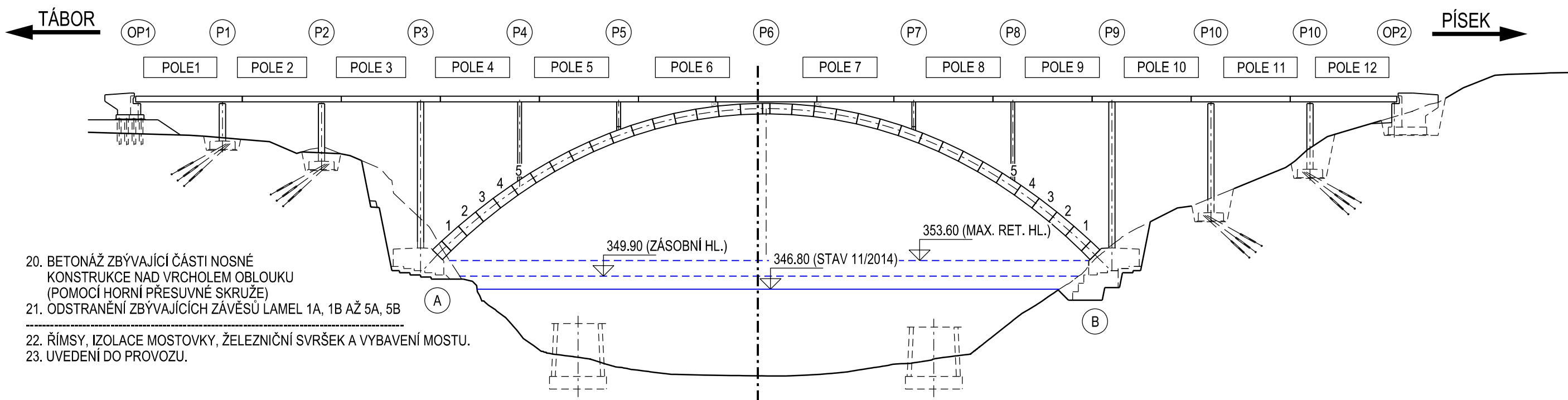
STAVEBNÍ FÁZE 10



STAVEBNÍ FÁZE 10



STAVEBNÍ FÁZE 11



POZNÁMKY

- VŠEOBECNÉ INFORMACE JSOU UVEDENY V PŘÍLOZE Č. 001 - TECHNICKÁ ZPRÁVA
- PŘEDPOKLÁDÁ SE SYMETRICKÁ VÝSTAVBA
- NOSNÁ KONSTRUKCE POMOCI DVOU PŘESUVNÝCH HORNÍCH SKRUŽÍ
- OBLOUK POMOCI DVOU BETONÁŽNÍCH VOZÍKŮ PRO LETMOU BETONÁŽ

ČÁST D.2

VÝŠKOVÝ SYSTÉM BpV SOUŘADNICOVÝ SYSTÉM S-JTSK

Číslo změny:	Obsah změny:	Datum změny:
00	-	-
01	-	-
02	-	-

Ověřeno:	SPRAVA ŽELEZNIČNÍ DOPRAVNÍ CESTY	Správa železniční dopravní cesty, s.o. Dělnická 100/37, 110 00 Praha 1
Stavba:	Stavební správa západ	Sokolovská 278/1955, 190 00 Praha 9

Generální projektant:	SUDOP PRAHA a.s. Ošanská 1a, 130 00 Praha 5 tel.: +420 267 094 111 fax: +420 224 230 316 e-mail: praha@sudop.cz	Hlavní inženýr projektu: ING. MARTIN VLAŠÁK Garant projektu: ING. TOMÁŠ MARTINEK
-----------------------	---	---

Stavba:	SUDOP PRAHA a.s., STŘEDISKO - MOSTŮ	Projektový stupeň:	DUSP+PDPS
Vedoucí střediska:	ING. DANA WÄNGLER	Vypracoval:	ING. MARIAN PETR
Odpovědný projektant SO:	ING. JAKUB GÖRINGER, Ph.D.	Kontroloval:	ING. TOMÁŠ MARTINEK

Název akce:	REKONSTRUKCE MOSTU V KM 41,791 TRATI TÁBOR - PÍSEK	Číslo smlouvy:	17 186 209
Část:	INŽENÝRSKÉ OBJEKTY MOSTY, PROPUSTKY A ZDI SO 20-01 ŽELEZNIČNÍ MOST PŘES VD ORLÍK	Datum:	10/2019

Měřítko:	1:1 000	Číslo části:	D.2.1.4
Číslo přílohy:	12 x A4	Počet formátů:	12 x A4

SCHÉMA POSTUPU VÝSTAVBY

DOCUMENT LZE UŽÍVAT POUZE VE SMYSLU PŘEDLUŽENÍ OBLOUKŮ, JAKOŽ JEHO ČÁSTI NEMŮŽE BYT DÍLE ŽADATEL Č. 1/2019/18. KOPÍROVÁNÍ JEHO JE ZAKÁZÁNO. BEZ SOUHLASU SUDOP PRAHA A.S.